



PIANO STRUTTURALE

LR 65/2014 Norme per il governo del territorio
Articolo 20

Comune di Orbetello:
 Sindaco: Andrea Casamenti
 Assessore urbanistica: Luisa Taglia
 Responsabile del procedimento: Arch. Francesca Olli
 Capirente della commissione e ufficio urbanistica: segretario generale Giovanni La Porta

Raggruppamento temporaneo:
Epis - Musa srl **Cremae Ricerche spa**
 progettisti coordinatori

Gruppi di lavoro:
 Gruppo di lavoro: Arch. Francesca Mai Gruppo di lavoro: Arch. Luigi Pignone Gruppo di lavoro: Dott. Enrico Campanelli
 Arch. Lucia Nino Arch. Eleonora Gianviti Dott. Francesco Tosi
 Elaborazioni grafiche e GIS: Barbara Ciofi, Lorenzo Zoppi

Apporti specialistici:
 Pianificazione dello spazio marittimo e di adattamento climatico: Prof. Arch. Francesco Malco
 Aspetti ecologici, ambientali e naturalistici, flora e fauna marina: Dott. Maurizio De Fina
 Aspetti geologici, geomorfologici e idrologici idraulici: Studi Idrogeo Service srl e Hydrogeo Ingegneria srl

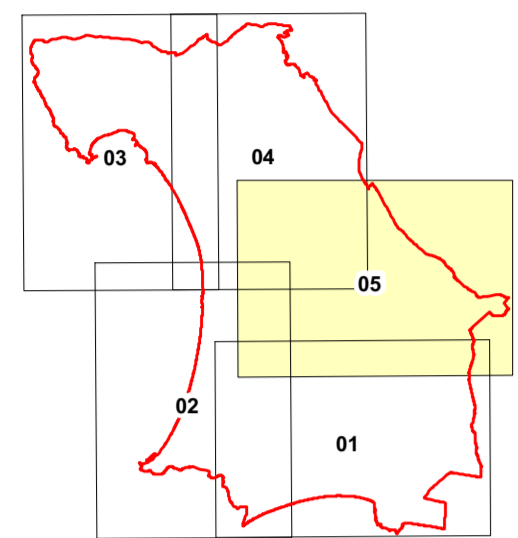


TAVOLA G.07 - Carta della Pericolosità Geologica

QUADRO 05
Scala 1:10.000 FASE DI APPROVAZIONE 2020

Comune di Orbetello
Provincia di Grosseto

LEGENDA
 D.P.G.R. 53/R/2011

- G.4 Pericolosità geologica molto elevata
- G.3 Pericolosità geologica elevata
- G.3 Pericolosità geologica elevata (aree interessate da pendenze dei versanti superiori al 35%)
- G.2 Pericolosità geologica media
- G.2 Pericolosità geologica media (aree prone al collasso geomorfologico nei caselli dei terreni paleontologicamente accidentati da un punto di vista geologico, così come ai depositi paleontologici). Per queste aree si prescrive di prendere la massima attenzione in fase di progettazione in termini di adeguati provvedimenti di edificabilità, in senso dei D.M. 363/2009 e 417/2011, al fine di definire la funzione più idonea all'intervento di progetto per garantire la massima stabilità al progetto necessario)

